

太陽黒点観測報告

2022年 10月

観測者 : 村上昌己

1) 概況

今月は、月初めは暑い晴天だったが、5日からは南下した寒冷前線の影響で雨が続いた。気温も記録的な低下となり、前半は雨が強く観測日数は少なかった。後半には高気圧は移動性となり天気は周期的に変化をした。月末近くになって大きな移動性の高気圧の中に入り、やっと秋晴れの日が訪れた。湿度も下がり快適な気候となった。

黒点活動は、前半は北半球に大型群が活動したが、南半球では低調で無黒点の日もあった。後半には南半球では不活発な小型群が活動するだけで、北半球では無黒点の日が出るようになった。下旬になって北半球には活動域が東出してきたが、活動的ではなかった。南半球は月末には再び無黒点になった。前月に比べて黒点活動は低下している。

今月は主に2263周期の観測だった。私の所では、北半球に13群、南半球に11群の新しい黒点群を観測した。

2) 日別観測記録

日付 Date	時刻 JST		北半球 N. Hemisphere		南半球 S. Hemisphere		全面 Whole Disk		中心帯 Central Circle Z		相対数 Relative Number		視相(/5) Seeing parentance		肉眼黒点群 Group observed by the naked eye	天候 Weather	
	h	m	g	f	g	f	g	f	g	f	W. D	C. Z	2-3	4-3			N S Group Number
01	11	30	3	32	3	14	6	46	1	20	106	30	2-3	4-3	---	快晴	
02	11	15	5	64	2	6	7	70	2	15	140	35	3-2	4	---	快晴	
03	13	20	5	---	2	---	7	---	2	---	---	---	2	2-1	---	曇	
04	10	15	5	96	2	26	7	122	3	27	192	57	3-4	4	---	曇 位置のみ gasty	
05	---	---	---	---	---	---	---	---	---	---	---	---	---	---	---	---	雨
06	---	---	---	---	---	---	---	---	---	---	---	---	---	---	---	---	雨 低温
07	---	---	---	---	---	---	---	---	---	---	---	---	---	---	---	---	雨
08	12	30	5	79	1	4	6	83	2	56	143	76	3-2	2	---	曇/晴	
09	10	25	4	---	0	---	4	---	3	---	---	---	2	2-1	---	曇/晴 位置のみ	
10	---	---	---	---	---	---	---	---	---	---	---	---	---	---	---	---	曇/雨
11	10	40	4	65	0	0	4	65	1	27	105	37	2	4-3	---	晴	
12	---	---	---	---	---	---	---	---	---	---	---	---	---	---	---	---	曇/雨
13	---	---	---	---	---	---	---	---	---	---	---	---	---	---	---	---	曇→雨
14	---	---	---	---	---	---	---	---	---	---	---	---	---	---	---	---	雨
15	13	30	3	8	0	0	3	8	1	3	38	13	3	4-3	---	曇→晴	
16	11	25	3	15	1	6	4	21	0	0	61	0	3	3-4	---	曇→晴	
17	---	---	---	---	---	---	---	---	---	---	---	---	---	---	---	---	曇→雨
18	---	---	---	---	---	---	---	---	---	---	---	---	---	---	---	---	曇
19	11	55	0	0	4	11	4	11	0	0	51	0	2	3-2	---	曇→晴	
20	10	15	1	4	3	22	4	26	1	18	66	28	3-2	4	---	快晴	
21	10	20	0	0	3	18	3	18	1	12	48	22	3-2	4-3	---	快晴	
22	---	---	---	---	---	---	---	---	---	---	---	---	---	---	---	---	曇
23	11	00	0	0	4	13	4	13	2	4	53	24	2	3-4	---	快晴	
24	---	---	---	---	---	---	---	---	---	---	---	---	---	---	---	---	曇
25	---	---	---	---	---	---	---	---	---	---	---	---	---	---	---	---	曇
26	11	20	2	12	3	24	5	36	1	2	86	12	3-2	4	---	快晴	
27	10	50	2	14	2	17	4	31	0	0	71	0	2-3	2-3	---	薄曇	
28	---	---	---	---	---	---	---	---	---	---	---	---	---	---	---	---	曇
29	11	00	5	41	2	14	7	55	3	16	125	46	3	4	---	快晴	
30	10	55	4	26	1	6	5	32	3	14	82	44	2	3-4	---	晴	
31	09	55	4	26	0	0	4	26	2	15	66	35	3-4	3-4	---	快晴	
合計			46	482	31	181	77	663	23	229	1433	459			---	(--/ 0日)	

相対数(10g+f) 942 491 1433 459
 日平均相対数 58.9 30.7 89.6 28.7
 相対数活動比 65.7% 34.3% 32.0%
 相対数前月比 +43.2% -51.7% -14.3% +4.3%
 日平均相対数修正値 (k=0.6) 35.3 18.4 53.7 17.2

観測日数 16日

観測地 : 神奈川県横浜市泉区和泉中央北 (北緯 35° 25.2' 東経 139° 29.4')

使用機器 : 10cm屈折望遠鏡 (f=1200mm) 48倍 15cm投影、80倍、96倍にて拡大スケッチ・黒点数カウント

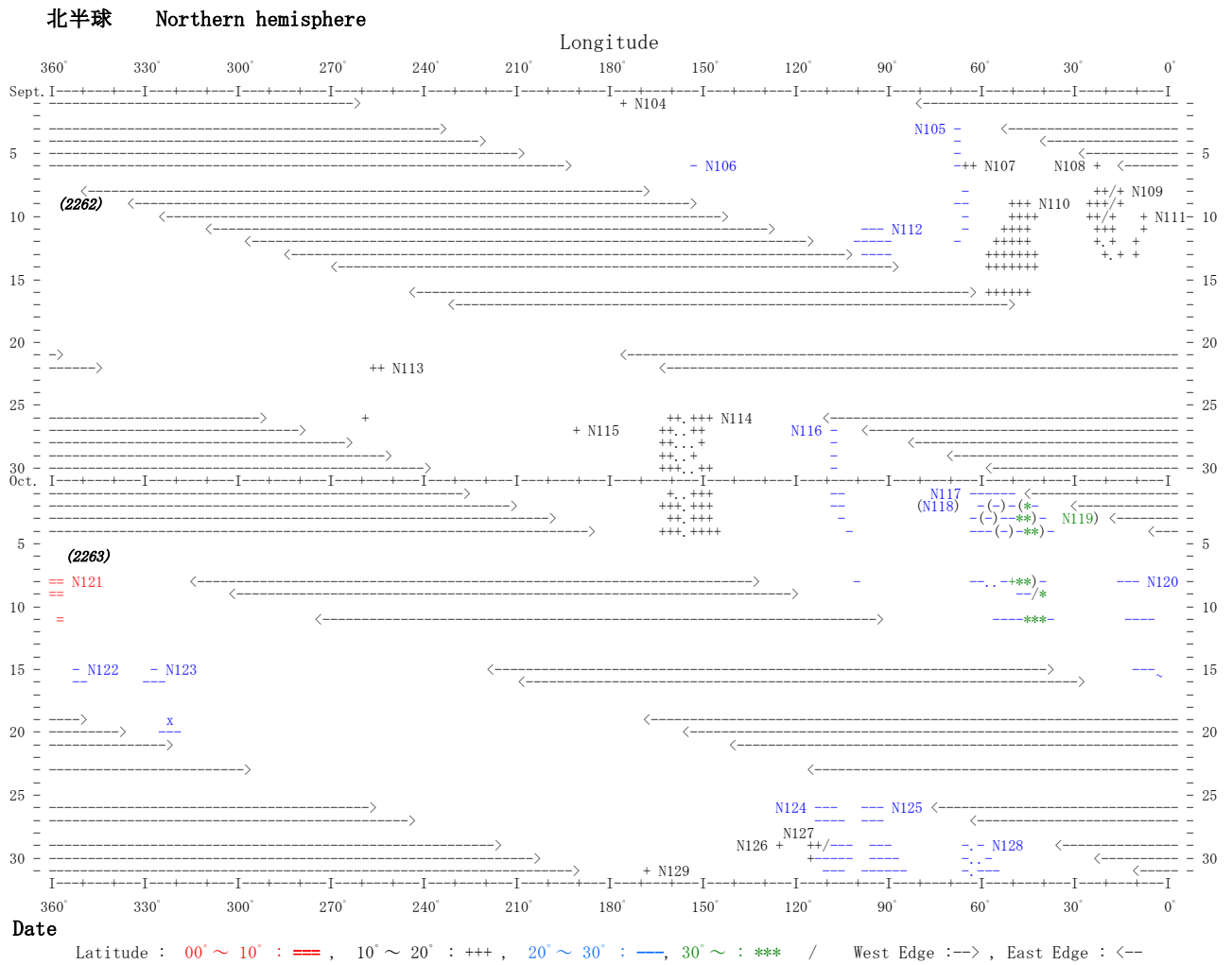
3) 黒点群活動表

略語表
 e: East hemisphere; w: West hemisphere; c: Center;
 a: Appear; d: Disappear; o: Outbreak; l Lose;
 *: Visible to the naked eyes; uk: UnKnown; x: Not find; (p): penumbra _: only location

北半球

周期 番号	群番号 Group Number	太陽面 緯度 Lati.	太陽面 経度 Longi.	観測期間			活動状況																																
				初日	中央通過	末日	Before C.M. Passage :CMP: After C.M. Passage																																
Ro.#	NOAA	Murakami		F.Obs.	C.M.P	L.Obs.																																	
2262	13110	N22114	N14-19	148-165	Sep 26	29	Oct 04	ea?	-	-	-	-	-	-	-	-	-	-	-	-	-	-	-	-															
2262	13111	N22116	N27-30	107-110	27	Oct 03	08	ea	J1	J2	J1	J3	J5	J3	:J_	:J1	-	-	-	-	-	-	-	A5	wl														
2262	13112	N22117	N18-26	039-065	Oct 01	07	11	ea	E7	F24F_	F62-	-	-	-	-	-	-	-	-	-	-	-	-	-	wd?														
2262	13116'	N22118	N28-29	054-058	02	-	04	eo	a1	A_	a2	-	-	-	-	-	-	-	-	-	-	-	-	-	el?														
2262	13116	N22119	N27-31	040-050	02	08	11	eo	a1	B_	B8	-	-	-	-	-	-	-	-	-	-	-	-	-	wd?														
2262	13119	N22120	N25-31	004-017	08	10	16	eo?	-	-	-	-	-	-	-	-	-	-	-	-	-	-	-	-	C4	J1	wd?												
2263	13118	N22121	N09-10	358-001	08	-	11	uk	-	-	-	-	-	-	-	-	-	-	-	-	-	-	-	-	-	c1?													
2263	13123	N22122	N25-27	351-353	15	-	16																				wo?	-	-	-	A1	A8	-	w1?					
2263	13122	N22123	N25-26	322-330	15	-	20																					wco?	-	-	-	A3	B6	-	-	x	B4	wd	
2263	13131	N22124	N21-26	106-116	26	30	Nov 05	ea?	-	-	-	-	-	-	-	-	-	-	-	-	-	-	-	-	-	-	-	C8	C6	-	C9	:C5	:C5	-	C6	J4	J3	J2	wd
2263	13133	N22125	N25-28	092-100	26	31	Nov 02	ea?	-	A4	B8	-	-	-	-	-	-	-	-	-	-	-	-	-	-	-	-	A4	B8	-	B18	B13	:B10	-	B3	wl			
2263	-	N22126	N12	126-127	29	29	29																					co?	-	:a2	:c1								
2263	13134	N22127	N12-16	113-118	29	30	30																					eco?	-	B5	:a1	:wc1							
2263	13135	N22128	N25-28	055-068	29	Nov 03	09	ea?	-	D7	D7	D10-	G6	:G6	:G6	:D6	C4	C4	-	J1	J1	wd?																	
2263	-	N22129	N24	171	31	-	31																					wo	a1	-	w1?								

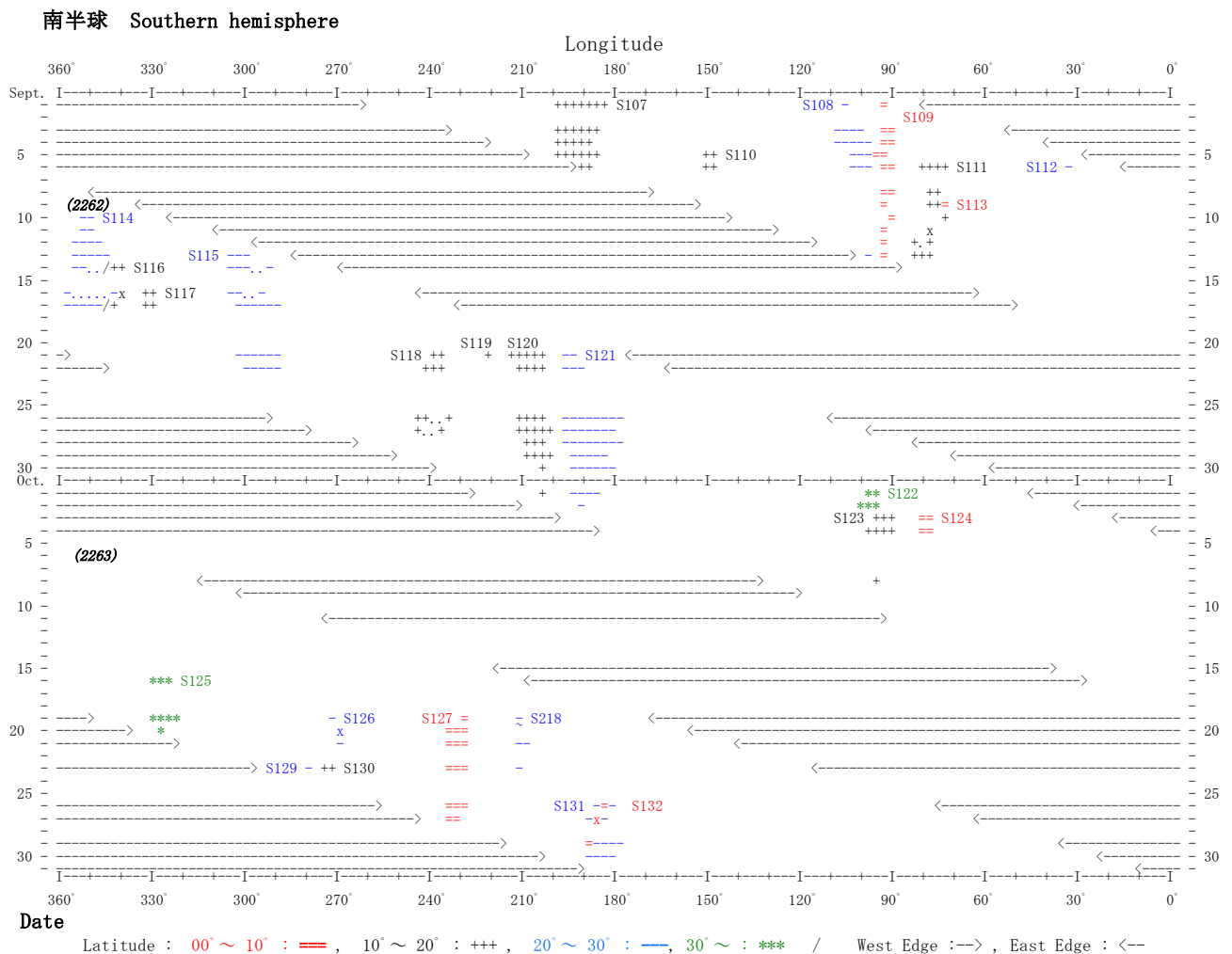
Sunspot Drift-Chart September 2022 ~ October 2022



南 半 球

周期 番号	群番号 Group Number	太陽面 緯 度	太陽面 經 度	観 測 期 間 初日 中央通過 末日	活動 状 況 Before C. M. Passage :CMP: After C. M. Passage
Ro. #	NOAA Murakami	Lati.	Longi.	F. Obs. C. M. P L. Obs.	- - - - - : - - - - -
2262	13105	S22120	S13-19	204-214	Sep 21 25 Oct 01 ea? - - D18D_ - - :- :D21E17C16C4 A2 a1 wd
2262	13107	S22121	S20-26	179-198	21 27 Oct 02 ea? J5 C_ - - - F35:F35:F30C13E19C8 A1 w1
2262	13114	S22122	S32-34	097-102	Oct 01 -- 02 eo A5 B5 ec1
2262	13115	S22123	S15-17	092-099	03 04 08 eco C_ :D21:- - - A4 w1
2262	13117	S22124	S09-10	077-082	03 -- 04 eo A_ B5 - - - w1?
2263	13124	S22125	S33-35	324-329	16 -- 20 wo B6 - - D5 a1 wd
2263	13125	S22126	S23-24	270-274	19 -- 21 co? - - A2 x A2 - w1
2263	13126	S22127	S08-11	229-235	19 21 27 eo? - - A3 B18:B12:- A7 - - J8 J2 wd
2263	13127	S22128	S21-24	209-213	19 22 23 eo? - - a1 A3 A4 :- :A2 - - w1?
2263	13129	S22129	S26	279	23 -- 23 wo? - a1 - wd?
2263	12128	S22130	S15-16	272-276	23 -- 23 wo? - A3 - wd?
2263	13130	S22131	S23-26	182-189	26 -- 30 co? - - B14D15- D13D6 w1
2263	13132	S22132	S09-11	184-191	26 -- 29 co? - - A2 x - a1 w1

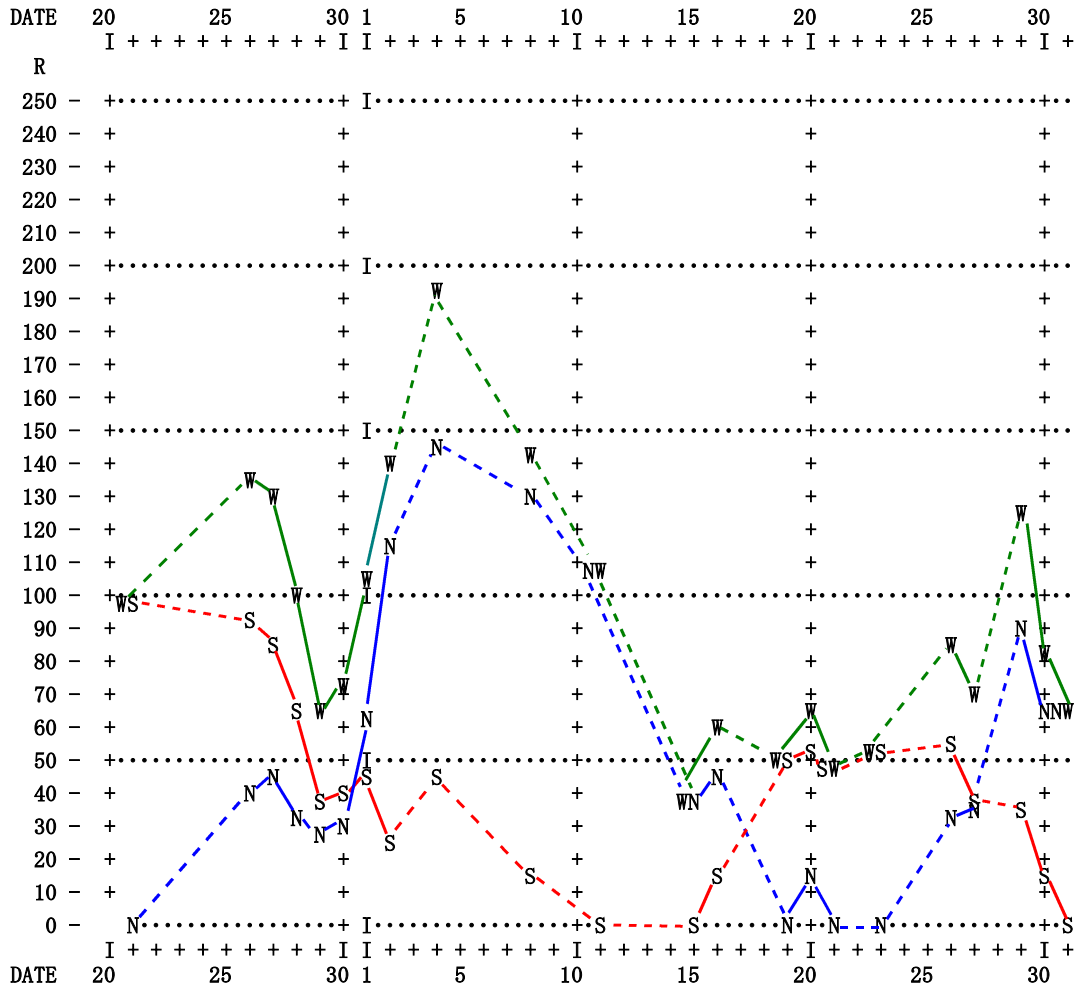
Sunspot Drift-Chart September 2022 ~ October 2022



4) 南北別相対数日変化図

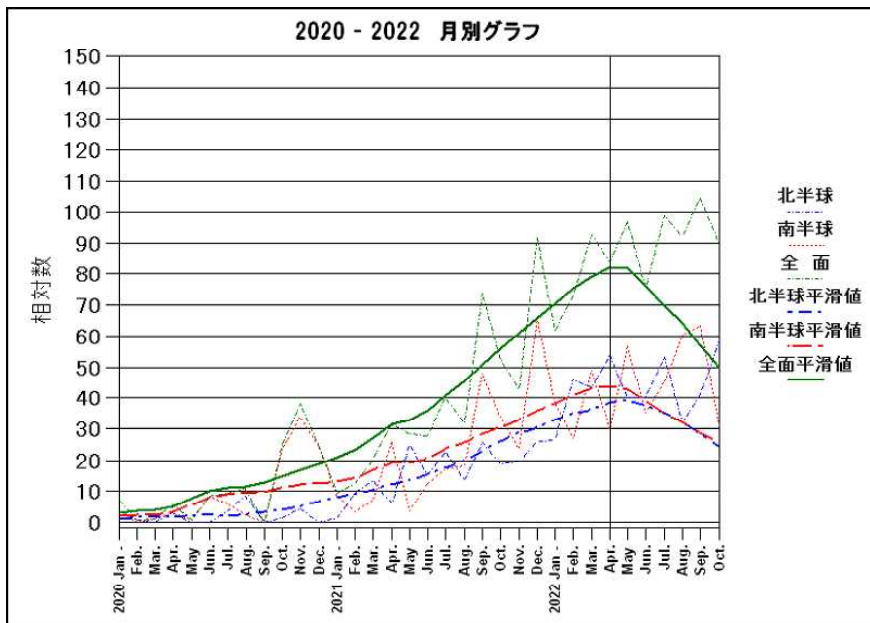
R (k=1.0) W:全面 N:北半球 S:南半球

2022 October



5) 前年からの月別相対数変化図

平滑化曲線は、13ヶ月移動平均曲線。2022 Apr. までの値が今月までの観測を反映している。



今回の極小期では、相対数極小値は、南半球は May 2019、北半球は Dec 2019、全面では、Dec 2019 であった。

日付	時刻	北半球	南半球	全面	中心帯	相対数	視相(/5)			
Date	JST	N.Hemi- sphere	S.Hemi- sphere	Whole Disk	Central Circle Z.	Relative Number	See- ing	Trans- parence		
Oct.	h m	g f	g f	g f	g f	W.D C.Z				
01	11 30	3 32	3 14	6 46	1 20	106 30	2-3	4-3		
02	11 15	5 64	2 6	7 70	2 15	140 35	3-2	4		
03	13 20	5 ---	2 ---	7 ---	2 ---	---	2	2-1		
04	10 15	5 96	2 26	7 122	3 27	192 57	3-4	4		
05	---	---	---	---	---	---	---	---		

周期 番号	群番号 GroupNo.	太陽面 緯度	太陽面 経度	観測 初日	観測 中央通過	観測 末日	活動 状況
Ro. #	NOAA Murakami	Lati.	Longi.	F.Obs.	C.M.P	L.Obs.	1 2 3 4 5
2262	13110 N22114	N14-19	148-165	Sep 26	29	--- -->	E20E35E_ E23-
2262	13111 N22116	N27-30	107-110	Sep 27	Oct 03	--- -->	J5 J3 J_ J1 -
2262	13112 N22117	N18-26	039-065	Oct 01	---	ea	E7 F24F_ F62-
2262	13116' N22118	N28-29	054-058	02	---	---	eo a1 A_ a2 -
2262	13116 N22118	N29-31	040-048	02	---	---	eo a1 B_ B8 -

Ro. #	NOAA Murakami	Lati.	Longi.	F.Obs.	C.M.P	L.Obs.	1 2 3 4 5
2262	13105 S22120	S13-19	204-214	Sep 21	25	Oct 01 -->	a1 wd
2262	13107 S22121	S20-26	179-198	21	27	Oct 02 -->	C8 A1 w1
2262	13114 S22122	S32-34	097-102	Oct 01	---	02 eo	A5 B5 ecl
2262	13115 S22123	S15-17	092-099	03	04	---	eco C_ D21-
2262	13117 S22124	S09-10	077-082	03	---	---	eo A_ B5 -

<記号説明 : e:東 w:西 c:中央 o:発生 a:出現 l:消滅 d:没入 ?/uk:不明>
<x:観測されなかった *:肉眼黒点群 a:A型微小群 b:B型微小群 (p):半暗部だけ >

*この期間も暑い晴天傾向だったが、3日は曇りで昼過ぎに少し晴れ間が出ただけであった。5日には前線の南下で関東でも雨となった。気温もだいぶ下がってきた。

*黒点活動は、北半球の大型群が衰えながら西縁に向かっている。先月末に東出してきた回帰群が、大きな経度幅を持つF型群となり4日には小型群の密集する姿を見せてきた。南半球では、小型群が複数あったが、発達傾向の物は見られない。

日付	時刻	北半球	南半球	全面	中心帯	相対数	視相(/5)			
Date	JST	N.Hemi- sphere	S.Hemi- sphere	Whole Disk	Central Circle Z.	Relative Number	See- ing	Trans- parence		
Oct.	h m	g f	g f	g f	g f	W.D C.Z				
06	---	---	---	---	---	---	---	---		
07	---	---	---	---	---	---	---	---		
08	12 30	5 79	1 4	6 83	2 56	143 76	3-2	2		
09	10 25	4 ---	0 ---	4 ---	3 ---	---	2	2-1		
10	---	---	---	---	---	---	---	---		

周期 番号	群番号 GroupNo.	太陽面 緯度	太陽面 経度	観測 初日	観測 中央通過	観測 末日	活動 状況
Ro. #	NOAA Murakami	Lati.	Longi.	F.Obs.	C.M.P	L.Obs.	6 7 8 9 10
2262	13110 N22114	N14-19	148-165	Sep 26	29	Oct 04 -->	wd?
2262	13111 N22116	N27-30	107-110	Sep 27	Oct 03	08 -->	- - A5 w1
2262	13112 N22117	N18-26	039-065	Oct 01	07	--- -->	- - F41E_ -
2262	13116' N22118	N28-29	054-058	02	---	04 -->	- - e1?
2262	13116 N22119	N28-31	040-050	02	08	--- -->	- - D15E_ -
2262	----- N22120	N27-31	010-017	08	---	eo?	- - D12D_ -
2262	13118 N22121	N09-10	359-001	08	---	uk	- - A6 J_ -

Ro. #	NOAA Murakami	Lati.	Longi.	F.Obs.	C.M.P	L.Obs.	6 7 8 9 10
2262	13115 S22123	S15-17	092-099	Oct 03	04	08 -->	- - A4 w1
2262	13117 S22124	S09-10	077-082	03	---	04 -->	- - w1?

<記号説明 : e:東 w:西 c:中央 o:発生 a:出現 l:消滅 d:没入 ?/uk:不明>
<x:観測されなかった *:肉眼黒点群 a:A型微小群 b:B型微小群 (p):半暗部だけ >

*この期間には、寒冷前線の南下で雨が続いた。前線の後側には強い寒気があり、当地でも最高気温が15℃以下と、記録的な10月の低温となった。その後も曇天傾向で、観測は捗らなかった。

*黒点の活動は、北半球の大型群が西進した。その南にあった活動域にも小型群が発達して大きな活動域となった。後方にも黒点群が発生して、発達傾向になっている。南半球では、唯一の小型群が西縁近くで消滅して無黒点になってしまった。

日付	時刻	北半球	南半球	全面	中心帯	相対数	視相(/5)
Date	JST	N.Hemi- sphere	S.Hemi- sphere	Whole Disk	Central Circle Z.	Relative Number	See- Trans- ing parence
2022							
Oct.	h m	g f	g f	g f	g f	W.D C.Z	
11	10 40	4 65	0 0	4 65	1 27	105 37	2 4-3
12	---	---	---	---	---	---	---
13	---	---	---	---	---	---	---
14	---	---	---	---	---	---	---
15	13 30	3 8	0 0	3 8	1 3	38 13	3 4-3

周期	群番号	太陽面	太陽面	観測	期間	活動	状況
番号	GroupNo.	緯度	経度	初日	中央通過	末日	
Ro.#	NOAA Murakami	Lati.	Longi.	F.Obs.	C.M.P	L.Obs.	11 12 13 14 15
2262	13112 N22117	N18-26	039-065	Oct 01	07	11 -->	F27- - wd?
2262	13116 N22119	N27-31	040-050	02	08	11 -->	C8 - - - wd?
2262	13119 N22120	N25-31	004-017	08	10	-->	D27- - - C4
2263	13118 N22121	N09-10	358-001	08	--	11 -->	J3 - - - cl?
2263	----- N22122	N28	352	15	--	--	wo? - - - A1
2263	----- N22123	N25-26	328-330	15	--	--	wco? - - - A3

Ro.# NOAA Murakami Lati. Longi. F.Obs. C.M.P L.Obs. 11 12 13 14 15
(None)

<記号説明: e:東 w:西 c:中央 o:発生 a:出現 l:消滅 d:没入 ?/uk:不明>
<x:観測されなかった *:肉眼黒点群 a:A型微小群 b:B型微小群 (p):半暗部だけ >

*この期間、北高型の気圧配置で関東南部では北東からの風の流れて、曇天傾向となり雨が続いた。15日は日中に晴れ間が一時広がったが、夕方には再び曇ってしまった。

*黒点活動は、北半球の大型群は西没していった。その後方の双極群は衰えながら西進して、後方には活発な黒点が見られなくなっている。南半球は無黒点が続いていて、インターネット情報では活動域が見られるが、黒点の発生は取り上げられていない。

日付	時刻	北半球	南半球	全面	中心帯	相対数	視相(/5)
Date	JST	N.Hemi- sphere	S.Hemi- sphere	Whole Disk	Central Circle Z.	Relative Number	See- Trans- ing parence
2022							
Oct.	h m	g f	g f	g f	g f	W.D C.Z	
16	11 25	3 15	1 6	4 21	0 0	61 0	3 3-4
17	---	---	---	---	---	---	---
18	---	---	---	---	---	---	---
19	11 55	0 0	4 11	4 11	0 0	51 0	2 3-2
20	10 15	1 4	3 22	4 26	1 18	66 28	3-2 4

周期	群番号	太陽面	太陽面	観測	期間	活動	状況
番号	GroupNo.	緯度	経度	初日	中央通過	末日	
Ro.#	NOAA Murakami	Lati.	Longi.	F.Obs.	C.M.P	L.Obs.	16 17 18 19 20
2262	13119 N22120	N25-31	004-017	Oct 08	10	16 -->	J1 - wd?
2263	13123 N22122	N25-27	351-353	15	--	16 -->	A8 - w1?
2263	13122 N22123	N25-26	322-330	15	--	-->	B6 - - x B4

Ro.# NOAA Murakami Lati. Longi. F.Obs. C.M.P L.Obs. 16 17 18 19 20
2263 13124 S22125 S33-35 324-329 Oct 16 -- -- wo B6 - - D5 a1
2263 13125 S22126 S24 273-274 19 -- 19 co? - - A2 w1
2263 13126 S22127 S08-10 229-234 19 -- -- eo? - - A3 B18
2263 13127 S22128 S22 211-212 19 -- -- eo? - - a1 A3

<記号説明: e:東 w:西 c:中央 o:発生 a:出現 l:消滅 d:没入 ?/uk:不明>
<x:観測されなかった *:肉眼黒点群 a:A型微小群 b:B型微小群 (p):半暗部だけ >

*この期間には、やっと曇天傾向が終わって大きな移動性高気圧に覆われて秋晴れとなった。久しぶりの快晴の空となったが寒気の南下でシーイングは悪くなっていた。

*黒点活動は低調になっていて、北半球は無黒点状態。南半球も不活発な小型群が見られるだけとなっている。

- Obs. Masami MURAKAMI: Izumi, Yokohama, Kanagawa, Japan (35°25.2' N 139°29.4' E)

太陽黒点観測報告 2022年10月 No.05
Report of Sunspot Observation
2022 Oct. No.05 (JST=UTC+9h)

神奈川県横浜市泉区 村上昌己
10cm Refra. (F/12) 48x, 96x
15cm across Circle Projection

日付	時刻	北半球	南半球	全 面	中心帯	相対数	視相 (/5)			
Date	JST	N.Hemi- sphere	S.Hemi- sphere	Whole Disk	Central Circle Z.	Relative Number	See- ing	Trans- parence		
2022										
Oct.	h m	g f	g f	g f	g f	W.D C.Z				
21	10 20	0 0	3 18	3 18	1 12	48 22	3-2	4-3		
22	---	---	---	---	---	---	---	---		
23	11 00	0 0	4 12	4 13	2 4	53 24	2	3-4		
24	---	---	---	---	---	---	---	---		
25	---	---	---	---	---	---	---	---		

周期	群番号	太陽面	太陽面	観 測 期 間			活 動 状 況					
番号	GroupNo.	緯 度	経 度	初日	中央通過	末日						
Ro. #	NOAA Murakami	Lati.	Longi.	F.Obs.	C.M.P	L.Obs.	21	22	23	24	25	
	(None)											

Ro. #	NOAA Murakami	Lati.	Longi.	F.Obs.	C.M.P	L.Obs.	21	22	23	24	25
2263	13124 S22125	S33-35	324-329	Oct 16	---	20 -->	wd				
2263	13125 S22126	S23-24	270-274	19	---	21 -->	A2 - w1				
2263	13126 S22127	S08-10	229-235	19	21	-->	B18B12- A7 -				
2263	13127 S22128	S21-24	209-213	19	22	-->	A4 - A2 - -				
2263	13129 S22129	S26	279	23	---	---	wo? - a1 -				
2263	12128 S22130	S15-16	272-276	23	---	---	wo? - A3 -				

<記号説明 : e:東 w:西 c:中央 o:発生 a:出現 l:消滅 d:没入 ?/uk:不明>
<x:観測されなかった *:肉眼黒点群 a:A型微小群 b:B型微小群 (p):半暗部だけ >

*この期間には、移動性高気圧が通過して22日には気圧の谷が通過して行き、日本海北部の低気圧から延びる前線が南下した。後の高気圧が北高型で、24日・25日は曇天傾向になり小雨も降った。

*黒点活動はごく低調で、北半球は無黒点、南半球も不活発な小型群が見られるだけであった。

太陽黒点観測報告 2022年10月 No.06
Report of Sunspot Observation
2022 Oct. No.06 (JST=UTC+9h)

神奈川県横浜市泉区 村上昌己
10cm Refra. (F/12) 48x, 96x
15cm across Circle Projection

日付	時刻	北半球	南半球	全 面	中心帯	相対数	視相 (/5)			
Date	JST	N.Hemi- sphere	S.Hemi- sphere	Whole Disk	Central Circle Z.	Relative Number	See- ing	Trans- parence		
2022										
Oct.	h m	g f	g f	g f	g f	W.D C.Z				
26	11 20	2 12	3 24	5 36	1 2	86 12	3-2	4		
27	10 50	2 14	2 17	4 31	0 0	71 0	2-3	2-3		
28	---	---	---	---	---	---	---	---		
29	11 00	5 41	2 14	7 55	3 16	125 46	3	4		
30	10 55	4 26	1 6	5 32	3 14	82 44	2	3-4		
31	09 55	4 26	0 0	4 26	2 15	66 35	3-4	3-4		

周期	群番号	太陽面	太陽面	観 測 期 間			活 動 状 況					
番号	GroupNo.	緯 度	経 度	初日	中央通過	末日						
Ro. #	NOAA Murakami	Lati.	Longi.	F.Obs.	C.M.P	L.Obs.	26	27	28	29	30	31
2263	13131 N22124	N21-26	106-116	Oct 26	30	---	ea? C8 C6 - C9 C5 C5					
2263	13133 N22125	N25-28	092-100	26	---	---	ea? A4 B8 - B18B13B10					
2263	----- N22126	N12	126-127	29	29	29	co? - a2 c1					
2263	13134 N22127	N12-16	113-118	29	30	30	eco? - B5 a1 wcl					
2263	13135 N22128	N25-28	058-068	29	---	---	ea? - D7 D7 D10					
2263	----- N22129	N24	171	31	---	---	wo a1					

Ro. #	NOAA Murakami	Lati.	Longi.	F.Obs.	C.M.P	L.Obs.	26	27	28	29	30	31
2263	13126 S22127	S08-11	229-235	Oct 19	21	27 -->	J8 J2 wd					
2263	13130 S22131	S23-26	182-189	26	---	30 co?	B14D15- D13D6 w1					
2263	13132 S22132	S09-11	184-191	26	---	29 co?	A2 x - a1 w1					

<記号説明 : e:東 w:西 c:中央 o:発生 a:出現 l:消滅 d:没入 ?/uk:不明>
<x:観測されなかった *:肉眼黒点群 a:A型微小群 b:B型微小群 (p):半暗部だけ >

*この期間は、秋晴れの晴天傾向が続いて欠測が少なかった。日中は気温も暑さを感じるほどではなく、湿度も低く快適な気候になっている。

*黒点活動は、北半球に東出群が続いて群数が増えてきている。あまり発達するものはないが中緯度に並んでいる。南半球は西進する群が衰えて隠れて行き、後続する群が無く無黒点になってしまった。

- Obs. Masami MURAKAMI: Izumi, Yokohama, Kanagawa, Japan (35°25.2'N 139°29.4'E)